

***Einradrennen
Insel Reichenau
15.06.2008***



Bodenseemeisterschaft

Jachthafen Herrenbrücke



Rennausschreibung

Startzeiten noch provisorisch
Startlisten eine Woche vor Rennen beachten

Bodenseemeisterschaft 2008

Datum: 15. Juni 2008
Ort: Mittelzell, Insel Reichenau/D
Organisator: Radsportverein RV Georgia Reichenau
www.rvgeorgia.de

Startzeit: **ca. 11 Uhr**
800m : zwei Runden à 400m Alterskategorien m/w

ca. 15 Uhr
1'600m : vier Runden à 400m je 1 Kategorie m/w

ca. 11:00 Uhr bis 15:00 Uhr Hoch-, Weitsprung

Ende: ca. 16:00 Uhr

Verpflegung: **Bewirtung** vor Ort mit warmen und kalten Speisen
geführt durch RV Georgia Reichenau

Siegerehrung der Rennen mit Auszeichnungen

**Bodenseemeister :
Sieger über die Renndistanz 1'600m**

Zeitmessung:





Für das Einradrennen ist das Schweizer Einrad-Rennreglement gültig.

http://www.a-t-b.ch/media/archive1/einradspor/rulebooks/reglement_einradrennen_2008.doc

| | |
|------------------------|---|
| Startgeld | 1 Rennen : SFR. 15.- / EUR 10.- (nur 800m) 2 Rennen : SFR. 25.- / EUR 15.- (800m und 1'600m) die Startgebühr ist für die angemeldeten Rennen zu entrichten |
| Radgrösse | max. 24“ ; Kategorie U11 max. 20“ |
| Schutzausrüstung | gemäss IUF-Reglement |
| Versicherung | ist Sache der Teilnehmer |
| Anmeldung | bis <i>spätestens 25. Mai 2008</i> mit beiliegendem Formular an einrad@gauler.info |
| Alterskategorien | 800m - werden mit der Startliste bekanntgegeben (männlich / weiblich getrennt) 1'600m - „Bodenseemeisterschaft“ je eine Einheitskategorie männlich und weiblich |
| Veranstaltungshinweis: | am Vortag findet auf der Insel Reichenau ein Openair-Konzert in unmittelbarer Nähe der Rennstrecke statt : http://www.isleofrock.de/ |
| Startliste | wird ca. 1 Woche vor dem Rennen veröffentlicht auf denselben Seiten, auf der auch die Ausschreibung publiziert wurde. |
| Startzeit / -nummer | die Teilnehmer haben sich spätestens um 10:30 beim Startzelt einzufinden, um die Startnummer abzuholen und das Startgeld zu entrichten. Auf die Startnummer wird eine Depotgebühr (Pfand) erhoben, welche bei der Rückgabe derselben nach dem Rennen zurückerstattet wird. |





Matthias Gauler
Unterhof 4
CH-8595 Altnau

einrad@gauler.info

Bodenseemeisterschaft 2008

Ort: Mittelzell, Reichenau/D

Datum: Sonntag, 15. Juni 2008

Beginn: ca. 11:00 Uhr

Rennart: Strassenrennen Bahnrennen

Folgende Disziplinen werden angeboten:

100m 200m 400m 800m 1'600m

Obstacle Trial Hochsprung Weitsprung

Anmeldung

Name:

Vorname:

Mit Lizenz (lizenzierte Rennfahrer aus der Schweiz)

Lizenz Nr.:

Kategorie:

Start Nr.:

Jahrgang:

Ohne Lizenz

Strasse:

Plz. Ort:

Tele:

Natel:

Mail:

Jahrgang:

Ich nehme an folgenden Disziplinen teil:

100m 200m 400m 800m 1'600m

Obstacle Trial Hochsprung Weitsprung

Anmelden bis: 25.05.2008

Preise:

| | | | |
|-------------|---------------------|------------|---------|
| Ein Rennen | CHF 15.00 / € 10.00 | Obstacle | gratis* |
| Zwei Rennen | CHF 25.00 / € 15.00 | Hochsprung | gratis* |
| | | Weitsprung | gratis* |
| | | Trial | gratis* |

Bei Teilnahme an einem Rennen sind die Disziplinen mit * gratis. Ohne Rennen pauschal CHF 10.00

Reglemente: Reglemente und Bestimmungen des Kompetenz-Center Einrad
Leitbild Kompetenz-Center Einrad
IUF 2006 Rulebook Kapitel 2 "Regeln für Einradrennen"
Reglement Swiss Unicycle Racing Union

Die Reglemente und **Startlisten mit Startzeiten sind ca. 5 Tage vor Rennbeginn**
auf den Internetseiten von ATB und SESV ersichtlich.

Weitere Informationen entnehmen Sie den beiliegenden Unterlagen.

Anmeldung an: einrad@gauler.info

IBRMV – Fachwart Einradsport



Willkommen auf der Reichenau

Wir freuen uns über Ihren Besuch.

Die **Reichenau** ist die größte **Insel** im **Bodensee**. Seit 2000 ist sie mit dem **Kloster Reichenau** auf der UNESCO-Liste des **Welterbes** verzeichnet. Die Insel sei, so die UNESCO in ihrer Begründung, ein herausragendes Zeugnis von der religiösen und kulturellen Rolle eines großen Benediktinerklosters im Mittelalter.

Die Insel ist Teil der Gemeinde **Reichenau** im **Landkreis Konstanz** in **Baden-Württemberg**. Die Gemeinde Reichenau hat 5100 Einwohner, wovon etwas mehr als 3300 Menschen auf der Insel in den drei Streusiedlungen Ober-, Mittel- und Niederzell leben; der Rest wohnt auf dem Festland in den zur Gemeinde Reichenau gehörenden Ortsteilen Waldsiedlung und Lindenbühl.

Die Insel liegt im westlichen Teil des Bodensees, dem **Untersee**, zwischen **Konstanz** und **Radolfzell**. Sie ist 4,5 Kilometer lang und 1,5 Kilometer breit und besitzt eine Gesamtfläche von 4,3 Quadratkilometer. Die Insel ist über einen 1838 aufgeschütteten Damm mit dem Festland verbunden. Der höchste Punkt der Insel (Hochwart) liegt auf 438,7 Meter Höhe und erhebt sich circa 43 Meter über den Seespiegel. Die Gesamtfläche der Insel beträgt 4,3 Quadratkilometer.

Durch die temperaturlausgleichende Wirkung des Bodensees, die positiven Auswirkungen des **Alpenföhns** und die daraus resultierende hohe Zahl an Sonnentagen ist das **Klima** auf der Reichenau besonders mild. Hiervon profitiert zuerst der Gemüseanbau mit bis zu drei Freilandern pro Jahr. Etwa 160 Hektar der Insel werden landwirtschaftlich genutzt, mehr als 25 % der Anbaufläche befindet sich in Gewächshäusern. Zudem ist der Tourismus mit über 200.000 Übernachtungen und vielen Tagestouristen neben dem Gemüseanbau Haupteinnahmequelle der Insel.

Insel Reichenau, Blick Richtung Konstanz und Schweizer Ufer



typischer Sonnenuntergang am Bodensee im Sommer



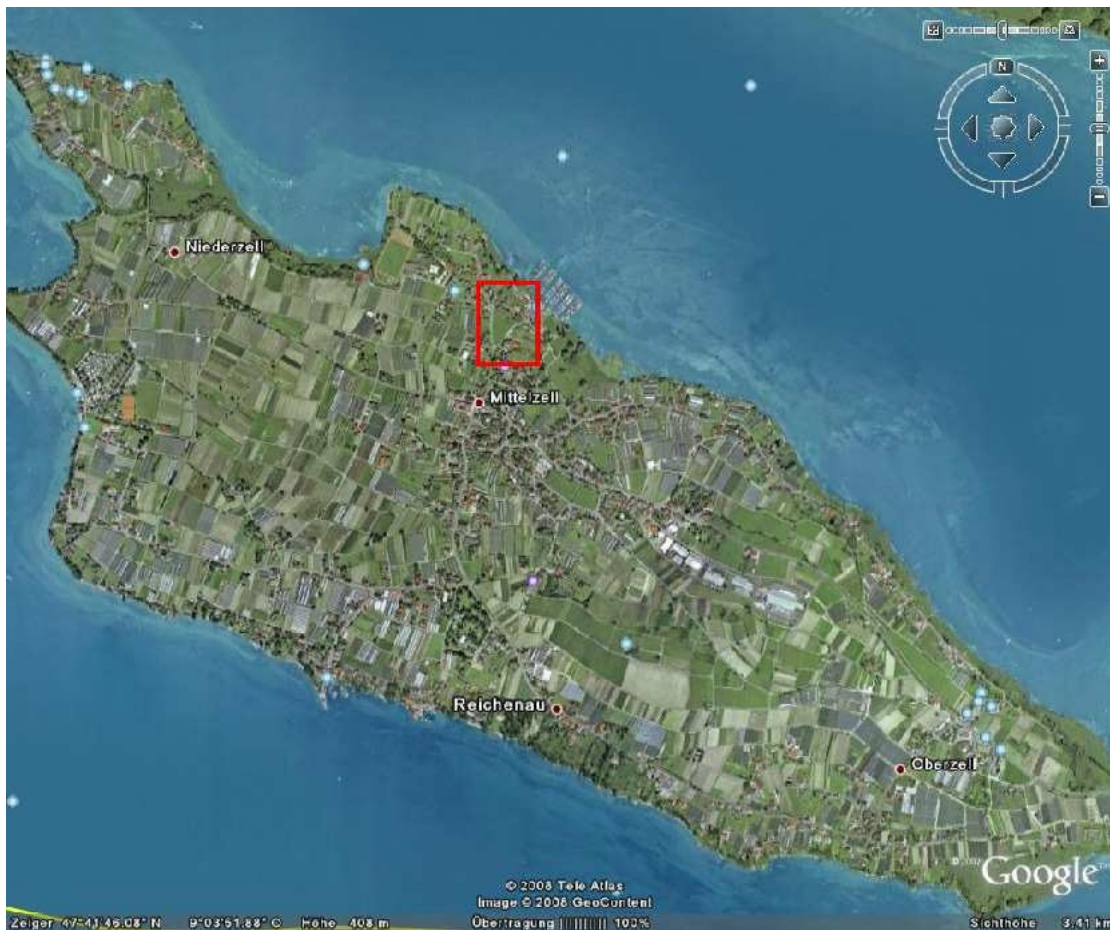
Blick über den Konstanzer Trichter Richtung Untersee mit Insel Reichenau



Bodensee mit Insel Reichenau



Insel Reichenau mit markierter Rennstrecke





Radfahrerverein Georgia e.V.

VEREINSREGISTER 199 – MITGLIED DES BADISCHEN RADSPORT VERBAND E.V., BDR E.V. UND UCI

Preisliste

Einradrennen 15 Juni 2008

| | | | |
|--------------------------|-------------------|--------|---------|
| Bier vom Fass | 0,3 l | € 1,50 | |
| Coca-Mix | 0,5 l | € 1,50 | + Pfand |
| Apfelschorle | 0,5 l | € 1,50 | + Pfand |
| Topfit | 0,5 l | € 1,50 | + Pfand |
| Cola | 0,5 l | € 1,50 | + Pfand |
| Mineralwasser | 0,5 l | € 1,-- | +Pfand |
| | Pfand pro Flasche | € -,50 | |
| Tasse Kaffee | | € 1,-- | |
| Stück Kuchen | | € 1,-- | |
| Stück Torte | | € 1,50 | |
| Grillwurst mit Brötchen | | € 2,50 | |
| Zanderfilet mit Brötchen | | € 3,50 | |
| Räucherlachsbrötchen | | € 2,50 | |